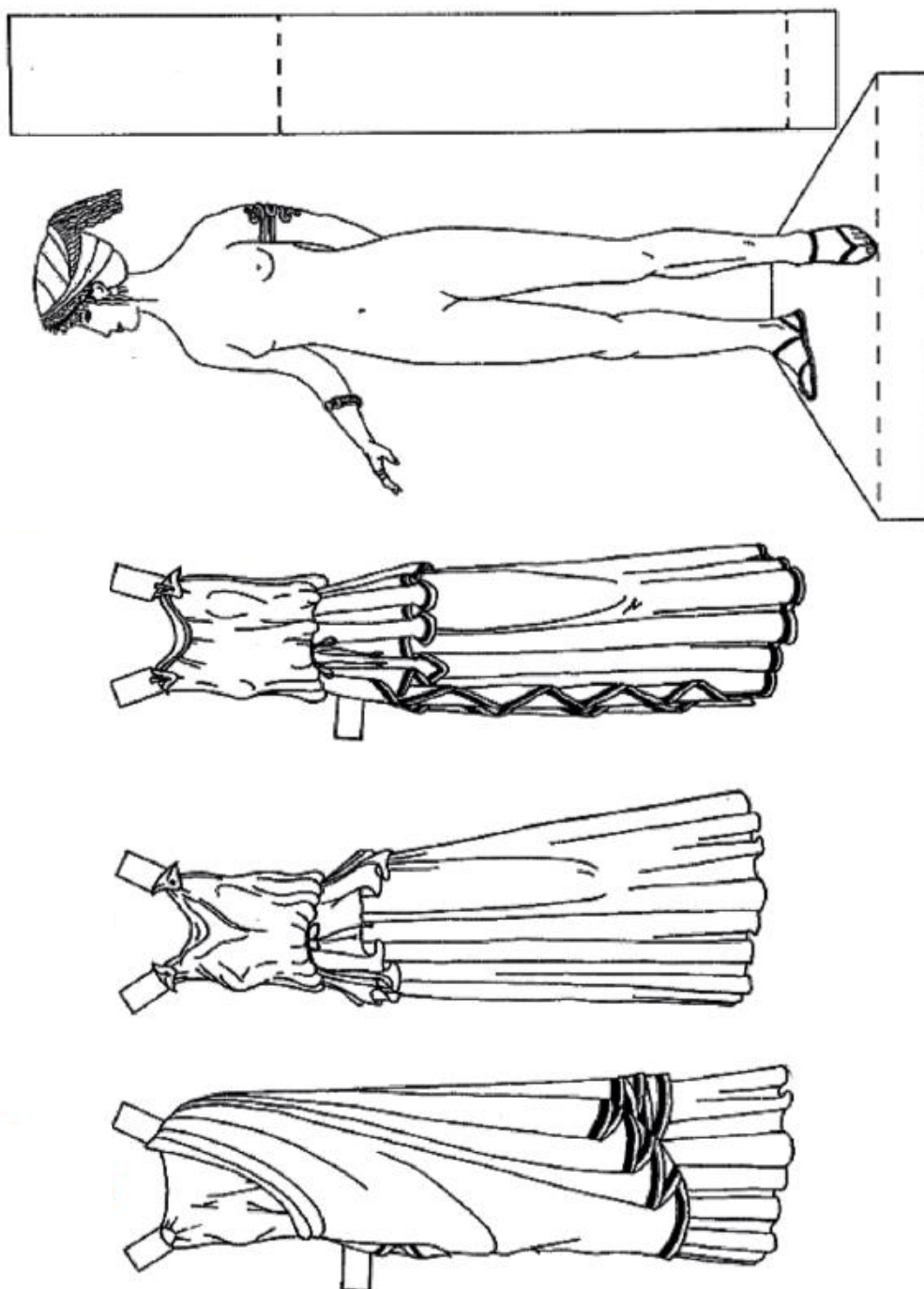


Griechische Bekleidung um 450 v. Chr.: Griechin

1. **Bekleidungsbogen: Bemale die Elemente. Schneide alle Teile aus. Kleide die Figuren an.**

Bildnachweis: ÖBV



Anleitung zum Aufstellen

Der Fußständer soll an der der gestrichelten Linie nach hinten geknickt werden. Der seitlich aufgezeichnete Ständer ist zur rückwärtigen Abstützung der Puppe gedacht. Das obere Ende soll an der gestrichelten Linie umgeklappt und am Fußständer festgeklebt werden. Es entsteht ein dreieckiger Ständer, wenn noch das untere Ende des rückwärtigen Ständers etwa auf Hüfthöhe der Puppe hinten befestigt wird.